

107b

## Plan de gestion du trafic cantonal (VMP – RC)

Tronçon : **Route de Meyrin**

Segment : **Entre la France et la route du Mandement**

Direction : **Entrée de ville**

No du VMP-RC : **107b**



**RGR**  
INGÉNIEURS  
CONSEILS

**RGR Robert-Grandpierre et Rapp SA**

Avenue Ruchonnet 12

1003 Lausanne

T. +41 21 614 04 40

F. +41 21 614 04 41

E. lausanne@rgr-sa.ch

Chemin de la Gravière 4

1227 Genève-Acacias

T. +41 22 308 98 00

F. +41 22 308 68 49

E. geneve@rgr-sa.ch



## TABLE DES MATIERES

<b>1.</b>	<b>Déviati3n par trajet.....</b>	<b>3</b>
1.1	Tableau des déviati3ns .....	3
1.2	Convois exceptionnels .....	3
1.3	Carte des déviati3ns .....	4
<b>2.</b>	<b>Scénarios .....</b>	<b>5</b>
<b>3.</b>	<b>Mesures et actions.....</b>	<b>6</b>
3.1	Scénario 1 : .....	6
3.2	Scénario 2 : .....	6
3.3	Scénario 3 : .....	7
3.4	Carrefour ou giratoire en aval impacté ?.....	8
3.5	Carte des mesures et actions .....	9
3.6	Scénario 3 – listes des carrefours avec modification automatique de la régulation : .....	10



## 1. Déviation par trajet

### 1.1 Tableau des déviations

No	Déviation	Relation concernée	Contraintes / Remarques	
			liées à l'horaire (état du trafic)	liées à l'infrastructure - limites de hauteur - limitations de poids - marchandises dangereuses - axe des secours
1	D35 Avenue A.-F.-Dubois Rue des Vernes Avenue Louis-Rendu	France -> Genève	Jour / nuit	
2	D35 Avenue A.-F.-Dubois Avenue de Mategnin Rue Lect	France -> Genève	Jour / nuit	

fig 1. : Tableau des déviations

### 1.2 Convois exceptionnels

No	Déviation	Relation concernée	Contraintes / Remarques	
			liées à l'horaire (état du trafic)	liées à l'infrastructure - limites de hauteur - limitations de poids - marchandises dangereuses - axe des secours
	Aucune	France -> Genève	Jour / nuit	Pris en charge par le GTE (Groupe Transport et Environnement de la police)

fig 2. : Tableau des convois exceptionnels



### 1.3 Carte des déviations

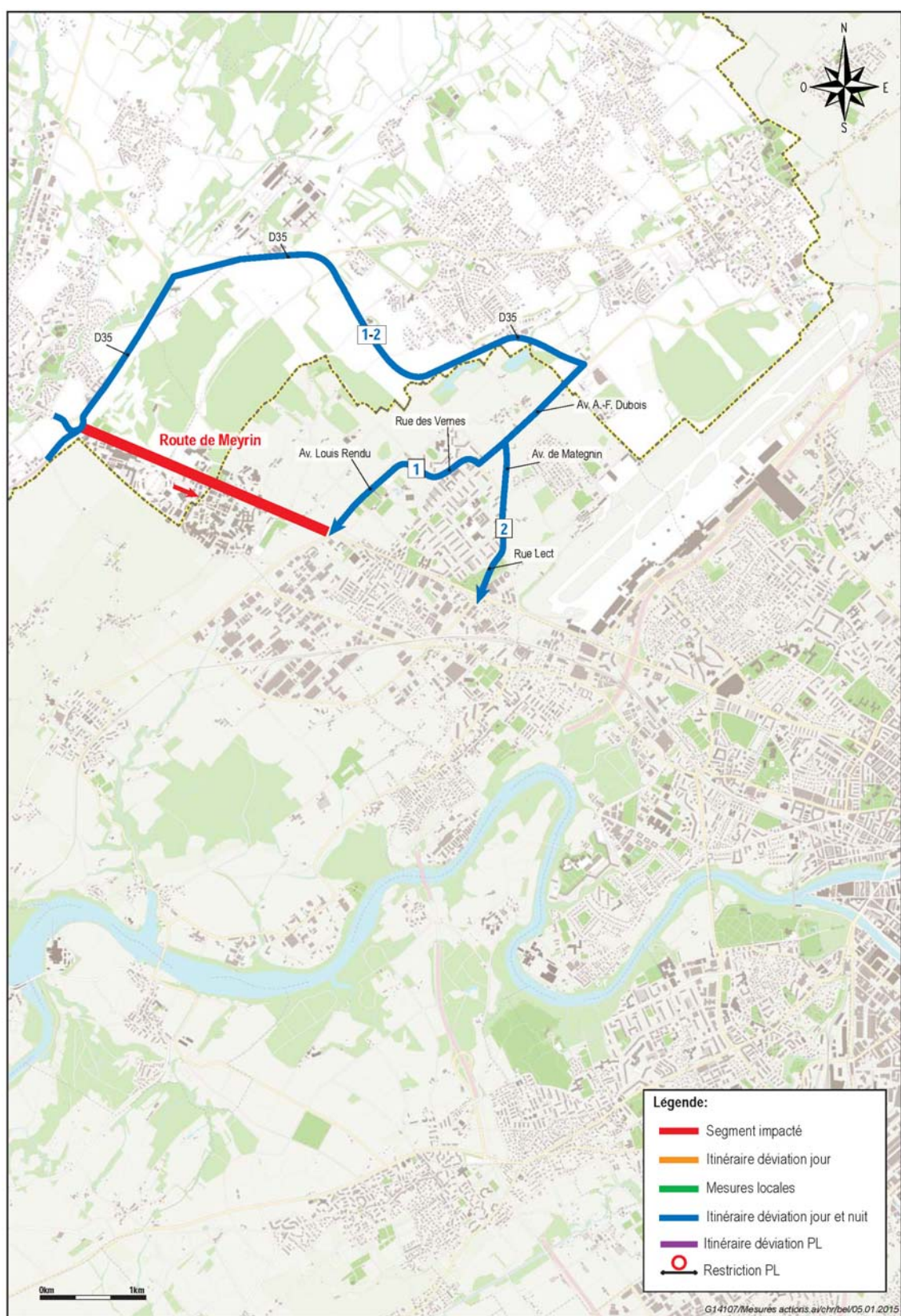


fig 3. : Carte des déviations





## 2. Scénarios

Concrétisation du Scénario pour l'élaboration du Plan de Gestion		
Code scénarios	Scénario concret	Itinéraire bis concret
1	Surcharge générale du trafic en HP	non
2	Une voie fermée	oui
3	Sens de direction fermé	oui

fig 4. : Tableau des scénarios



### 3. Mesures et actions

#### 3.1 Scénario 1 :

Scénario N°	1 - Surcharge générale du trafic HP
Mesures	Aucune
Actions:	Ne rien faire

#### 3.2 Scénario 2 :

Scénario N°.	2 - Une voie fermée
Mesures	Idem sens de direction
Actions:	Idem sens de direction



### 3.3 Scénario 3 :

Scénario N°	3 - Sens de direction fermé
Mesures globales:	Information routière Adaptation régulation des carrefours sur le(s) itinéraire(s) de déviation Informé le GTE pour la gestion des convois exceptionnels
Information routière	Saisir l'événement ---> information routière  Recommandation <b>jour et nuit</b> : "Route de Meyrin fermée entre la France et le CERN direction Genève, évitez le secteur. Pour Genève circulez via Ferney" Véhicules concernés: tous
Régulation des carrefours	Adaptation régulation des carrefours <b>en journée</b> sur le(s) itinéraire(s) de déviation



### 3.4 Carrefour ou giratoire en aval impacté ?

Si le giratoire **rte de Meyrin – rte du mandement** en aval du segment fermé est également impacté, il faut prendre les mesures suivantes :

<b>Itinéraire de déviation</b>	<b>Jour et nuit : Ne pas mettre en place l'itinéraire de déviation No1 (voir tableau 1.1)</b>
<b>Information routière</b>	<b>Idem scénario 3.</b>
<b>Régulation des carrefours</b>	<b>Idem scénario 3.</b>
<b>Actions et mesures supplémentaires</b>	<b>Mettre en place les actions et mesures des VMP-RC du secteur selon l'emplacement exact de l'événement dans le carrefour.</b>





### 3.5 Carte des mesures et actions

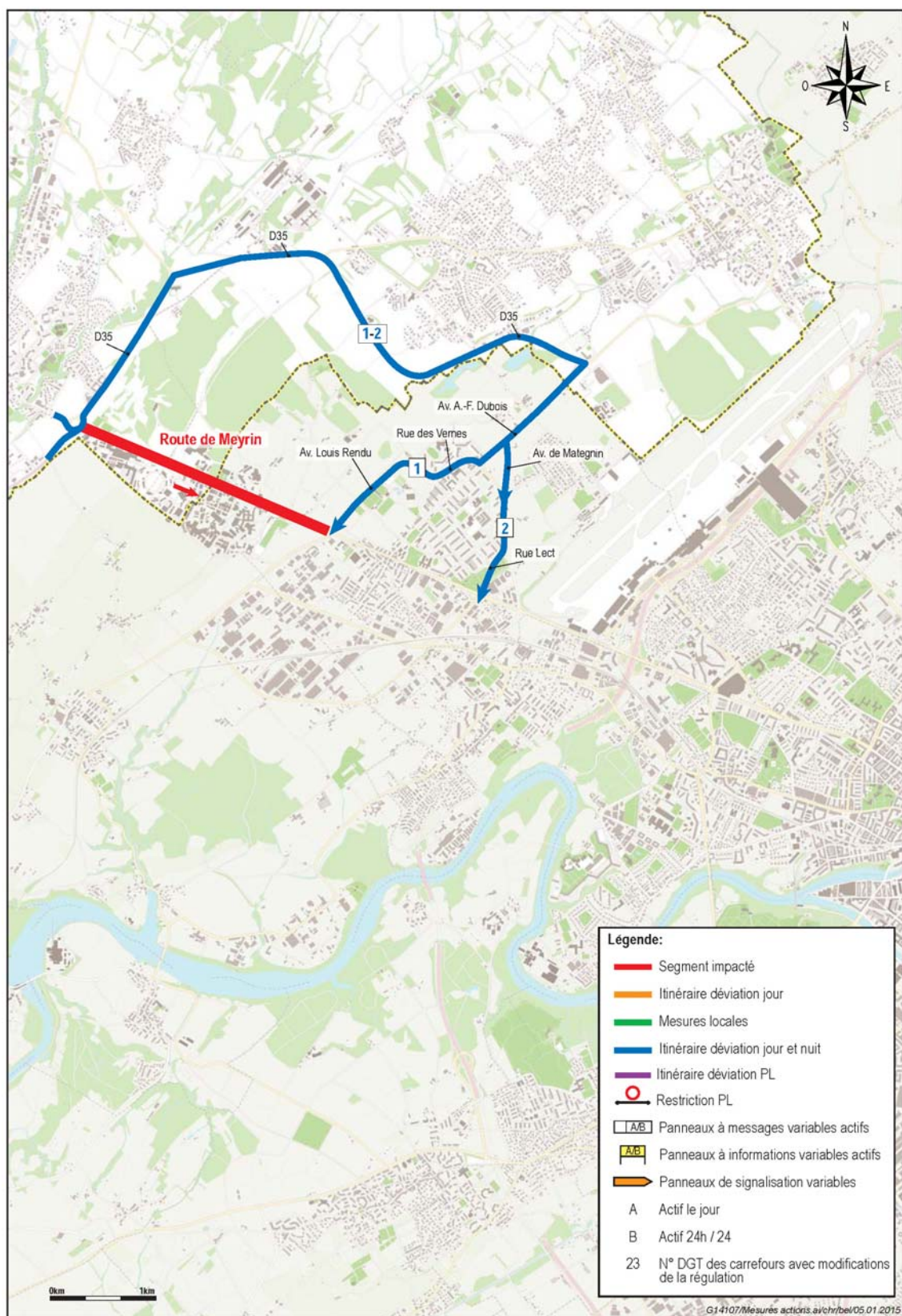


fig 5. : Carte des mesures et action



### **3.6 Scénario 3 – listes des carrefours avec modification automatique de la régulation :**

- **Itinéraire de déviation 1 :**
- **Carrefours :**

- **Itinéraire de déviation 2 :**
- **Carrefours :**

RGR ROBERT-GRANDPIERRE ET RAPP SA

Genève, le 09.12.2014

RGR, DUT VMP-RC\_107a\_Rte de Meyrin (France-Mandement)